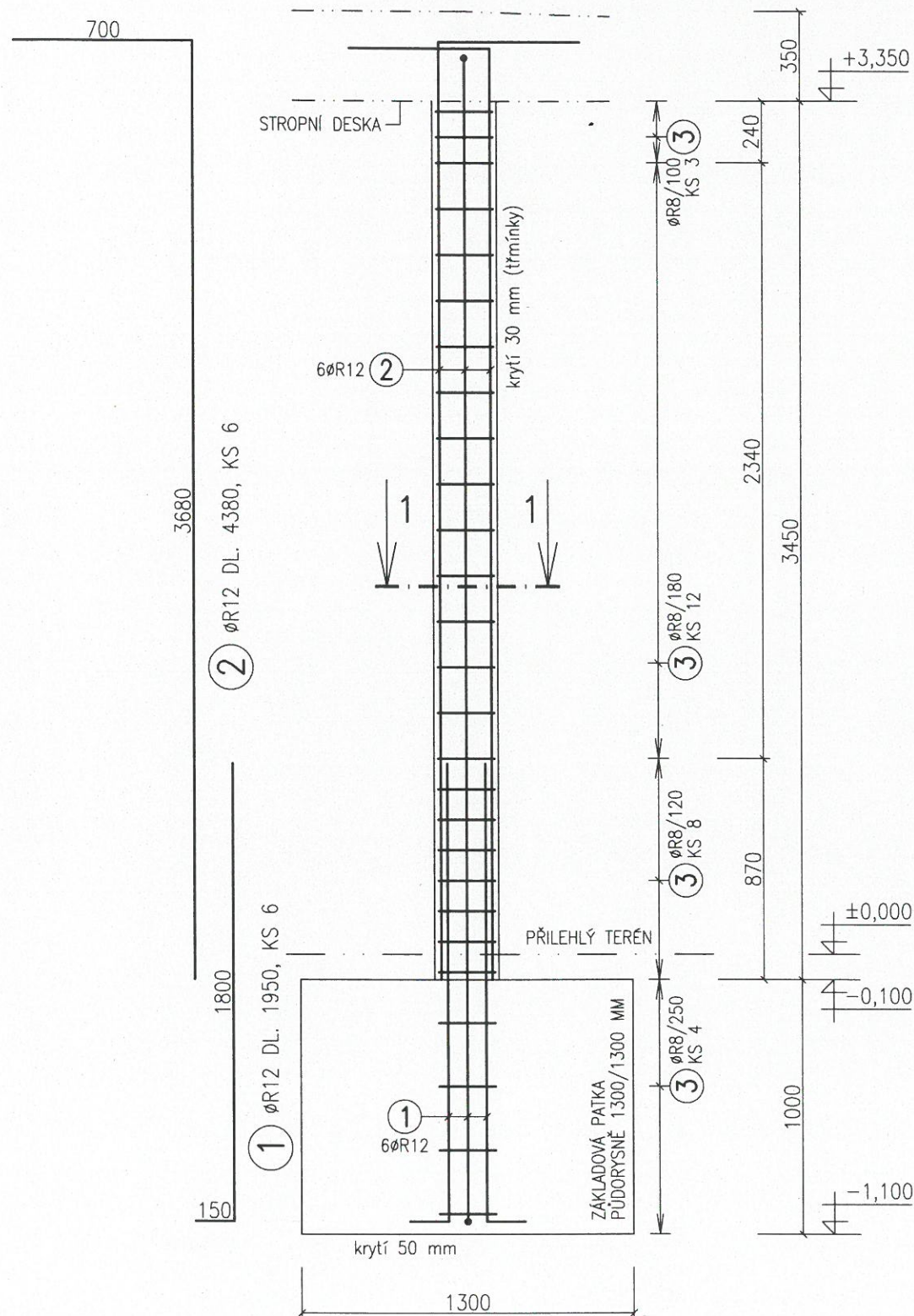


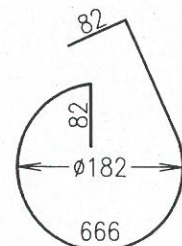
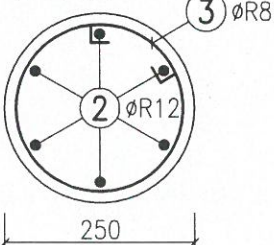
SLOUP S1 – 2 KS

M 1:25



ŘEZ 1-1

M 1:10



3 ØR8 DL. 830, KS 27

VÝPIS VÝZTUŽE sloup S1 2 ks

č.	profil	délka (mm)	ks	10505 R8	10505 R12
1	R12	1950	6		11,70
2	R12	4380	6		26,28
3	R8	830	27	22,41	
délka celkem			m	22,41	37,98
měrná hmotnost			kg/m	0,395	0,888
hmotnost celkem			kg	8,85	33,73
ocel celkem pro 1ks			kg		42,58
ocel celkem pro 2ks			kg		85,16

BETON C30/37 XC4 XF3, MAX. PRŮSAK 20 MM

OCHEL R 10505

KRYTÍ TŘMÍNKOVÉ VÝZTUŽE 30 MM

KRYTÍ PODÉLNÉ KOTEVNÍ VÝZTUŽE U SPODNÍ HRANY

ZÁKLADOVÉ PATKY 50 MM

U VÝZTUŽE UVEDENY OSOVÉ ROZMĚRY

POZNÁMKY

- * KOTEVNÍ ŽELEZA Č.1 ZABETONOVÁNA DO ZÁKLADOVÝCH PATEK
- * PODÉLNÁ NOSNÁ VÝZTUŽ BUDE OHNUTA DO VODOROVNÝCH ÚSEKŮ, KTERÉ BUDOU POD HORNÍ VÝZTUŽÍ STROPNÍ DESKY
- * VODOROVNÉ ÚSEKY PROTILEHLÝCH PODÉLNÝCH PRUTŮ BUDOU SMĚŘOVAT PROTI SOBĚ
- * VZÁJEMNÉ VÝŠKOVÉ USPOŘÁDÁNÍ JEDNOTLIVÝCH KONSTRUKČNÍCH PRVKŮ VYCHÁZÍ Z POSKYTNUTÉ DOKUMENTACE – KRYTÉ ODPOČÍVADLO V TŘEBONI, P.Č. KN 1977/3, AUTOR ING. VLADIMÍR KNAPIK
- * VZHLÉDEM K ABSENCI INŽENÝRSKOGEOLOGICKÉHO PRŮZKUMU BYLO PŘI NÁVRHU ZÁKLADOVÝCH PATEK UVAŽOVÁNO S BĚŽNOU ZEMINOU V ZÁKLADOVÉ SPÁŘE S NÁVRHOVOU ÚNOSNOSTÍ 175 kPa
- * VÝKRES NENAHRAZUJE VÝROBNÍ DOKUMENTACI ZHOTOVITELE KONSTRUKCE
- * KONSTRUKČNÍ VÁZBY BUDOU UPŘESNĚNY VÝROBNÍ DOKUMENTACÍ A A.D.
- * VEŠKERÉ ROZMĚRY NUTNO NA STAVBĚ OVĚŘIT PŘEMĚŘENÍM
- * ZA BEZPEČNOST A OCHRANU ZDRAVÍ PŘI PRÁCI ODPOVÍDÁ DODAVATEL STAVBY

ZODPOVĚDNÝ PROJEKTANT Ing. Michal Skalík	VYPRACOVAL Ing. Jan Kraus	HLAVNÍ INŽ. PROJEKTU Ing. Michal Skalík
KRAJ Jihočeský		
OBJEDNATEL Město Třeboň, Palackého náměstí 46/II		
AKCE KRYTÉ ODPOČÍVADLO V TŘEBONI, P. Č. KN 1977/3		
OBSAH VÝKRES TVARU A VÝZTUŽE – SLOUP S1		
 atelier svět Daskabát 268 379 01 Třeboň tel: 721 104 181 email: atelier.svet@tiscali.cz		
DATUM	Květen 2015	
ČÍSLO ZAKÁZKY	778/2016	
MĚŘITKO	1:25, 10	
ČÍSLO KOPIE	ČÍSLO VÝKRESU	
1	D.1.2.5	